

titel: Opslaan naar PDF¹

doel: Beschrijving van alle mogelijkheden om PDF's te creëren² in VBA6+ Rekenbladen.

Inleiding	1
Deze handleiding bevat delen van handleiding print en handleiding opslaan.	1
PDF	1
PRINTEN	1
OPSLAAN in REKENBLAD	2
PRINT in REKENBLAD	3
OVERIGE PDF macro's	3

Inleiding

Deze handleiding bevat delen van handleiding print en handleiding opslaan.

PDF

PRINTEN

De basic manier om een PDF te maken is door middel van een PDF printer. PDFCreator is daar een voorbeeld van. Andere voorbeelden "PDFFill" met uitgebreide PDFFill(tools) die het met een overzichtelijk menu mogelijk maakt om bestanden samen te voegen , roteren, beveiligen enzovoort. Het is mogelijk een dergelijke printer als actieve printer of te selecteren in menu [AFDRUKKEN] in het printvoorbeeld.

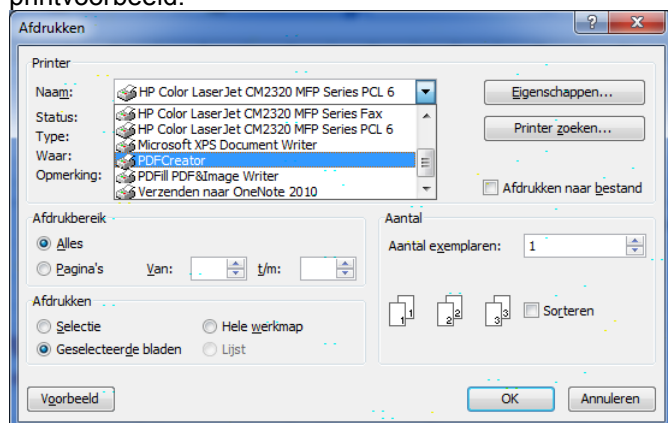


Figure 1:menu afdrukken van printvoorbeeld

In dit geval wordt de gebruiker om een bestandsnaam gevraagd, waarna de pdf geopend wordt. Deze basic-manier noemen we vanaf nu "Print naar pdf"

¹ Om pdf's te kunnen lezen die een PDF lezer geïnstalleerd te zijn, zoals bijvoorbeeld Adobe acrobat reader <http://get.adobe.com/nl/reader/>

² Omdat Excel 2003 zelf geen mogelijkheid heeft om op te slaan als PDF is met PDF-Creator een alternatief gevonden zodanig dat Qec met programmacode bestandsnamen kan toekennen aan opgeslagen PDF's. IN XL2007 (vanaf servicepack 2) en 2010 is de noodzaak voor installatie NIET aanwezig; Deze handleiding gaat ervan uit dat bij gebruik van Excel 2003 [PDFCreator](#) is geïnstalleerd: Zie "handleiding 1002 installatie PDF-Creator"
 hl 1501 Opslaan naar PDF_Z_NL_NL.doc Pagina 1 van 3

OPSLAAN in REKENBLAD

De term opslaan wordt door Qec gebruikt om aan te geven dat de huidige stand van sheet 'Rekenblad' wordt omgezet naar een PDF. Dit in tegenstelling tot 'printen' waarbij ook nog de printbereikinstellen-macro wordt doorlopen (die regels op sheet 'Rekenblad' verbergt). In Excel 2007+ en in Excel 2003 met geïnstalleerde PDFCreator kan Qec een bestandsnaam opleggen, hetgeen de gebruiker TIJD scheelt en fouten voorkomt. De bestandsnaam is als volgt opgebouwd: *werknummer_datum_"Qec-PDF"betreffende Rekenblad_berekend onderdeel_username windows_volgnummer³*

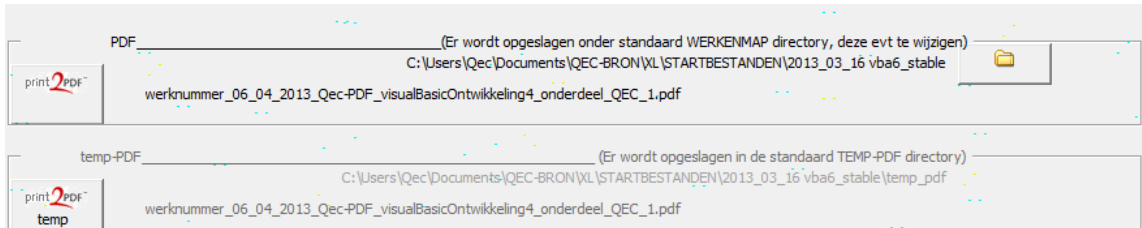


Figure 2::menu bij opslaan in Excel 2003 met geïnstalleerde PDFCreator & 2007+

De onderste print2PDF knop, slaat op onder de map temp_PDF en opent vervolgens in een PDF-editor. U kunt dit bestand zelf in de juiste map opslaan (Zie Figure 3). De boveste slaat op in de projectenmap en geeft alleen een melding dat is opgeslagen onder een bepaalde naam.

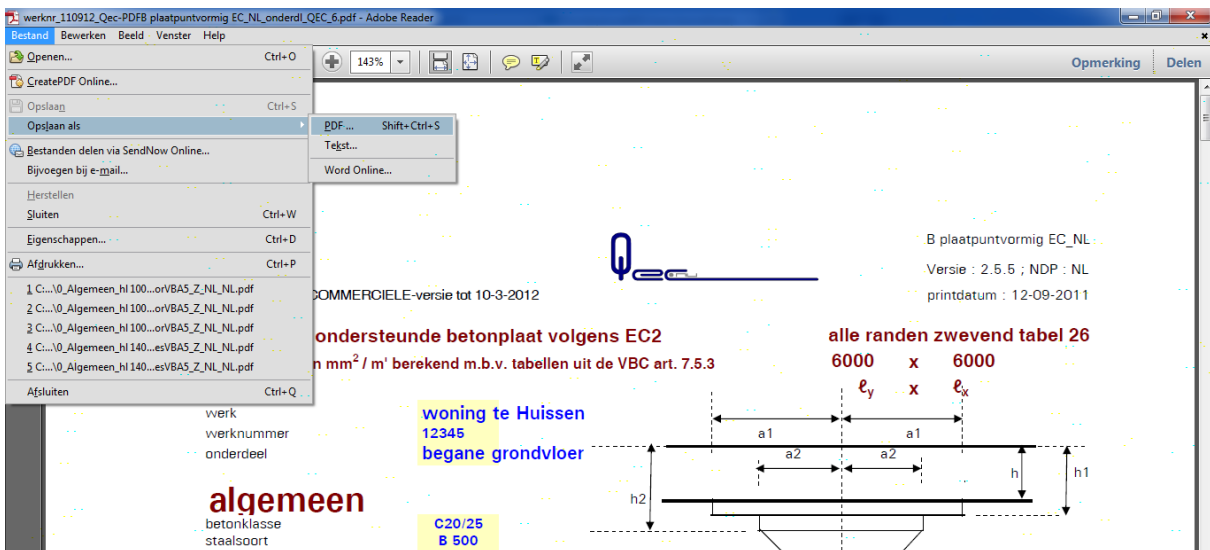
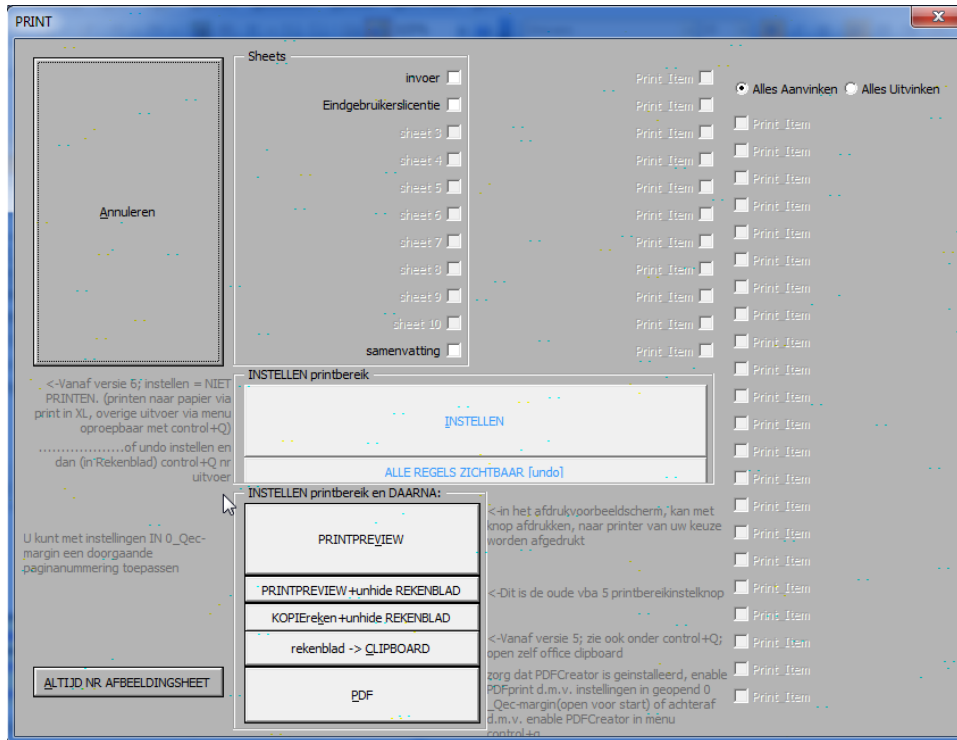


Figure 3: Alsnog een eigen naam en map toekennen vanuit PDF-reader

³ De bestandsnaam is te beïnvloeden in start en via 0_Qec-margin, zie handleiding 1502 hl 1501 Opslaan naar PDF_Z_NL_NL.doc Pagina 2 van 3

PRINT in REKENBLAD

In Excel 2007+ en in Excel 2003 met geïnstalleerde PDFCreator kan Qec een bestandsnaam opleggen, Dit leidt tot volgend PRINTmenu:



Er zijn in dit menu 1 optie om tot een PDF te komen:

PDF

Zal ook regels instellen op sheet'Rekenblad' en vervolgens direct een PDF opslaan (in temp_PDF) en openen.

OVERIGE PDF macro's

De intentie van printbereik instellen is om de regels op sheet 'Rekenblad' op een juiste manier te verbergen. Daarna kan met macro's oproepbaar via het control+q menu tot een uitvoer gekomen worden.

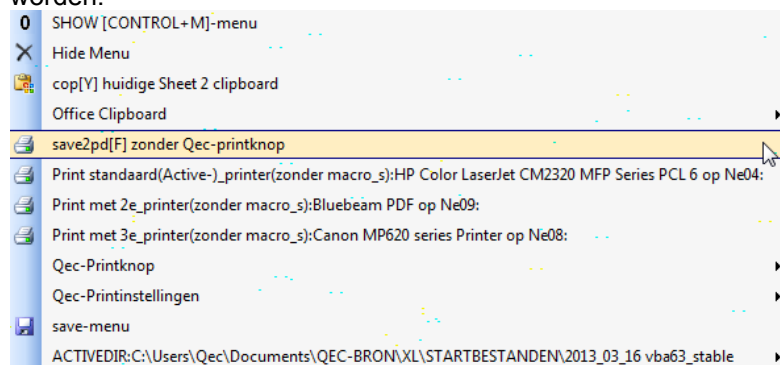


Figure 4:control+q na 2 gekozen standaardprinters via control+m in start

Via control+shift+F wordt een PDF aangemaakt in de map temp_PDF van sheet 'Rekenblad'.